

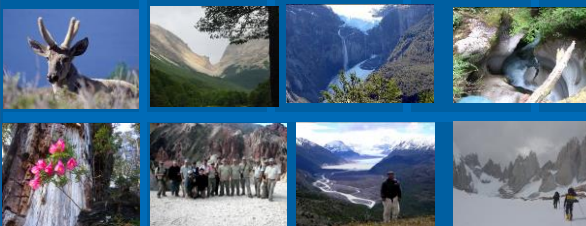
CORPORACIÓN NACIONAL FORESTAL

BALANCE de LAS ÁREAS SILVESTRES PROTEGIDAS de AYSEN 2018

UN ESPACIO PARA LA VIDA



Gobierno
de Chile



Enfoque del Balance

- Contexto de la gestión de ASP
- Lo mejor de la temporada en ASP
- Lo mejorable en la gestión de las ASP
- Qué hemos aprendido?
- Qué haríamos distinto?



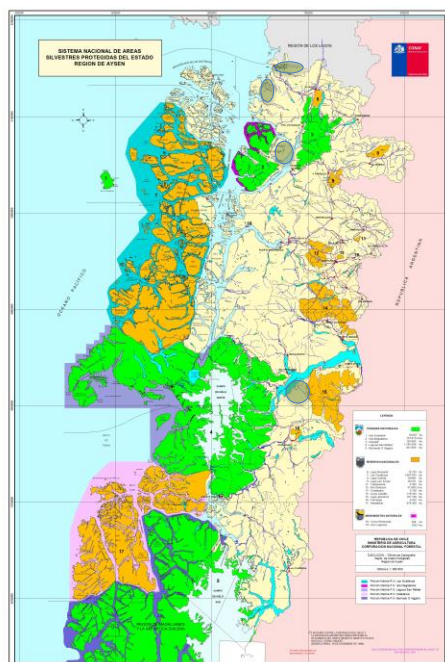
Misión y objetivos

La misión de la Corporación Nacional Forestal (CONAF) es Contribuir al manejo sustentable de los bosques nativos, formaciones xerofíticas y plantaciones forestales mediante las funciones de fomento, fiscalización de la legislación forestal-ambiental y la protección de los recursos vegetacionales, así como a *la conservación de la diversidad biológica a través del Sistema Nacional de Áreas Silvestres Protegidas, en beneficio de la sociedad.*

Nuestros objetivos estratégicos institucionales son 5:

Conservar la diversidad biológica, mediante el fortalecimiento del SNASPE, otros instrumentos de conservación y el aporte de los bosques nativos y formaciones xerofíticas contribuyendo a mejorar la calidad de vida de la sociedad y, en particular, de las comunidades locales.





PN Queulat , PN Laguna San Rafael, PN Bdo. O'Higgins PN Isla Guamblin, PN Isla Magdalena

MN Cinco Hermanas, MN Dos Lagunas ,

RN Lago Carlota, RN Cerro Castillo, RN Trapananda, RN Lago Las Torres , RN Río Simpson, RN Lago Jeinimeni, RN Lago Rosellot, RN Katalalixar, RN Coyhaique, RN Tamango, RN Guaytecas, AP Cerro Huemules,

**Sup. Oficial de ASP Aysén:
5.192.244 ha**

Sup a anexar Red de Parques
373.625 ha(fiscal más donaciones) (7%
de lo ya protegido)

5

CUALES SON LAS CARACTERISTICAS DE LAS ASP DE AYSÉN?

Superficie:

- El 35 % de la superficie del SNASPE se encuentra en la región de Aysén con 5,1 millones
- El 50%del territorio de Aysén es ASP
- El 42 % del mar territorial de Aysén es ASP

Ecosistemas:

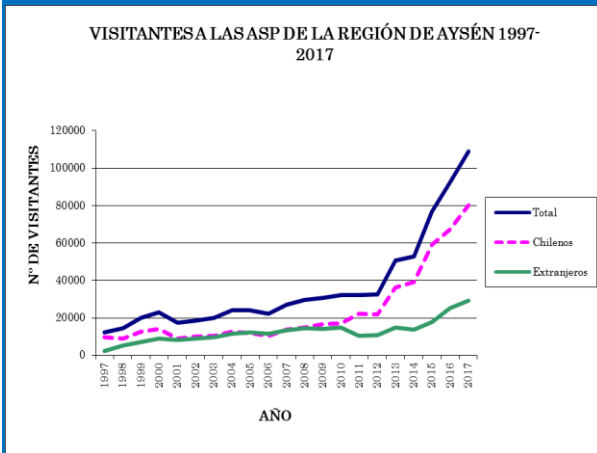
- campos de hielo y glaciares (tercera reserva de agua dulce junto con Magallanes)
- ríos, lagos, lagunas y humedales
- gran superficie de bosque nativo siempreverde y caducifolio
- La mayor población de huemules

Social:

- Cada localidad se encuentra asociada a alguna de las ASP en Aysén
- Un porcentaje importante de los atractivos en los que se basa el turismo en Aysén, se encuentran protegidos en las ASP.

Lo mejor

1.- Crecimiento de la visitación en la región de Aysén

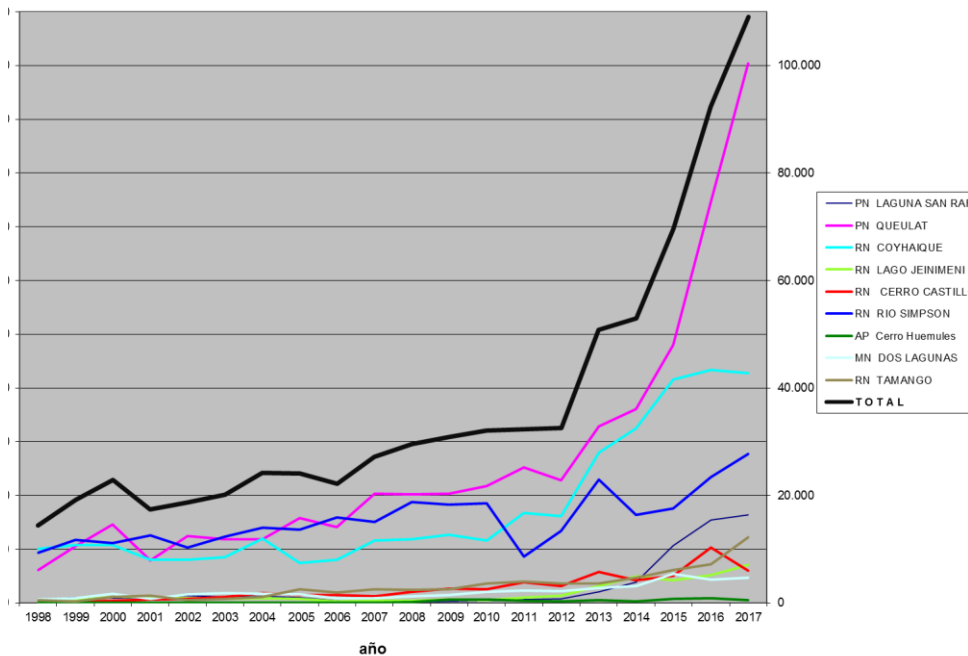


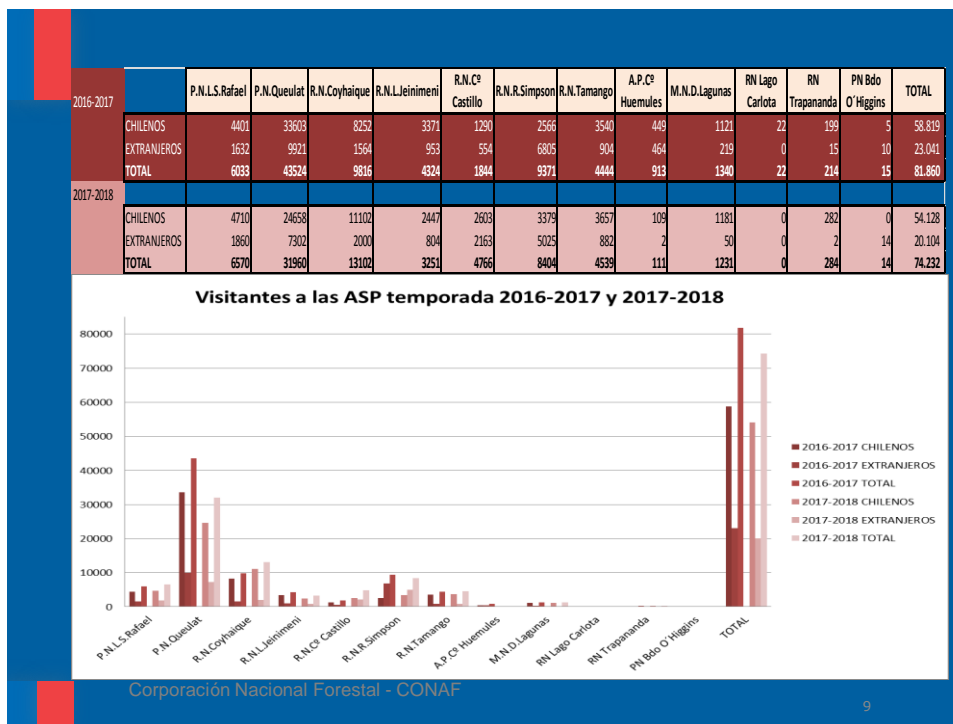
- Desde el año 1997 al 2006 se tuvo un crecimiento del 187% (9 años)
- Desde el 2006 al 2012 crecimos en un 147% (6 años)
- En el quinquenio 2013 al 2017 la tasa alcanzó 115%
- El primer trimestre 2018, 62.475 personas



Corporación Nacional Forestal - CONAF

Dinámica de Visitantes en Aysén 1998-2017





9

2.- La Planificación y desarrollo del SNASPE

Contexto general

Planes de Manejo

- 1.-De las 18 unidades del SNASPE actualmente 12 (66%) cuentan con su Plan de Manejo (se considera PNBO y PNLRSR), de los que faltan los 2 mas urgentes son RN Las Guaitecas, PN Isla Magdalena (Presión salmonicultura, Minería y desarrollo local).
- 2.-El PM de la RN Katalalixar debe comenzar pronto en colaboración con Oceana.
- 3.-La RN Lago Rosselot debe anexarse al PN Queulat.
- 4.-Isla Guamblin y RN Lago Las Torres (cuenta con guía de Manejo) están al final en la lista de prioridad por ser actualmente unidades menos amenazadas.

Planes de Uso Público:

13 de las 18 Unidades (72%) cuentan actualmente con Planes de Uso Público, cantidad de documentos elaborados destaca a nivel nacional pues se elaboraron en tan sólo 5 años(2013-2017) corresponde a las unidades con mayor presión y proyección de este tipo.
(Se excluyen por ahora Isla Guamblin, RN Las Guaitecas, RN Lago Las Torres, PN Isla Magdalena y RN Katalalixar).



Corporación Nacional Forestal - CONAF

Áreas Silvestres Protegidas, Región de Aysén, Chile.

3.- Aportes del GORE para la Gestión de las ASP en Aysén

M\$ 4.308.396



- PEDZE PN Queulat
infraestructura
- FNDR RN Río Simpson
infraestructura y **Capital Humano**
- FNDR RN Coyhaique
Capital Humano
- FNDR RN Cerro Castillo y otros sectores **HUEMUL**
- FNDR RN Lag. Jeinimeni
infraestructura
- PEDZE PN Lag. San Rafael
infraestructura
- FNDR PN Bdo. O'Higgins
Capital Humano












18 nuevos proyectos de infraestructura

Lo Mejorable en la gestión de las ASP en Aysén

1. La relación con terceros
 - Convenios (7)
 - Contratos (22)
2. La Relación ingreso – presupuesto- visitantes
 - Ingreso ascendente
 - Presupuesto constante y fluctuante
 - Tasa de visitación ascendente

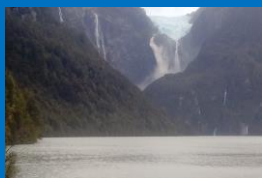
Corporación Nacional Forestal - CONAF

12

Qué hemos aprehendido?

Estamos frente a escenarios muy cambiantes

- Eventos geológicos que afectan la dinámica de
 - Servicios de ecoturismo
 - inversiones públicas y privadas
- Eventos sanitarios en la vida silvestre
- Cambios en el comportamiento de la fauna
- Cambios en el perfil del visitante



Corporación Nacional Forestal - CONAF

13

Qué haríamos distinto en la gestión de las ASP?

Algunas ideas para pensar en nuestro futuro



- Debemos trabajar en tener visiones comunes
- Trabajar en la corresponsabilidad en la conservación de la biodiversidad
- Corresponsabilidad de la generación de confianzas entre los actores
- Corresponsabilidad en la sustentabilidad de los servicios de ecoturismo que se desarrollan en las ASP

Corporación Nacional Forestal - CONAF

14

**El desarrollo de la región de Aysén
se puede alcanzar a través de la puesta en valor de las Áreas
Silvestres Protegidas del Estado.**

**Reconociendo su condición de zona remota, la pristinidad de sus
ecosistemas, sus paisajes únicos, su naturalidad y las comunidades que
dependen de ellas**



Corporación Nacional Forestal - CONAF

